

EMC对策用铁氧体磁心 不平衡变压器和扼流圈用

RHH, RID, R系列(多孔形, 眼镜形, 棒形)

材质特性

材质	使用频率 (MHz)	初始磁导率 μ_i	损失系数 $\tan\delta/\mu_i \times 10^{-6}$	温度系数 $\alpha_{\mu ir} \times 10^{-6}/^{\circ}\text{C}$ [+20 to +60°C]	居里温度 T_c (°C)	饱和磁通密度 B_s (mT)	剩余磁通密度 B_r (mT)	矫磁力 H_c (A/m)	体积电阻率 ρ_v ($\Omega \cdot \text{m}$)	表观密度 d_b (kg/m^3)
L6	0.01 to 0.5	1500±25%	<10[0.01MHz] <60[0.5MHz]	1 to 3	>100	280 [1.6kA/m]	105	16	10^5	5×10^3
L7H	0.05 to 1.0	800±25%	<12[0.05MHz] <80[1MHz]	7 to 15	>180	390 [4kA/m]	220	16	10^5	5.1×10^3
L5	0.1 to 1.5	750±25%	<15[0.1MHz] <280[1.5MHz]	1 to 3	>120	310 [1.6kA/m]	105	40	10^5	5×10^3
L4	0.1 to 1.5	400±25%	<30[0.1MHz] <150[1.5MHz]	3 to 9	>150	330 [1.6kA/m]	110	72	10^5	5×10^3
L2H	0.05 to 2	400±25%	<15[0.05MHz] <65[2MHz]	15 to 25	>250	430 [4kA/m]	240	35	10^5	5.1×10^3
GT2	0.1 to 2	250±25%	<60[2MHz]	9 to 15	>140	310 [1.6kA/m]	160	100	10^5	5.1×10^3
GT3	0.4 to 10	120±25%	<100[10MHz]	8 to 18	>250	400 [4kA/m]	240	350	10^5	5.2×10^3
M9	0.5 to 30	50±25%	<90[0.5MHz] <280[30MHz]	25 to 65	>300	350 [4kA/m]	215	597	10^5	5×10^3
GT5	3 to 80	25±25%	<470[80MHz]	30 to 70	>300	300 [4kA/m]	220	1100	10^5	5.1×10^3
GT7	10 to 250	9±25%	<1500[250MHz]	100 to 140	>300	180 [16kA/m]	110	2900	10^5	5.1×10^3

• 1 (mT)=10 (G), 1 (A/m)=0.012566 (Oersted)

RHH 磁心

形状・尺寸

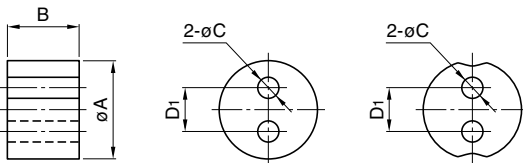


Fig.1

Fig.2

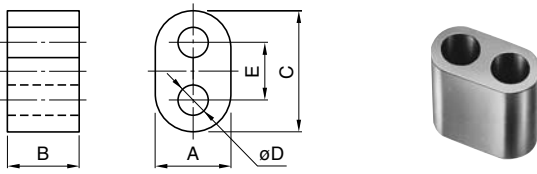
形状	尺寸 (mm)				Fig.
	øA	B	øC	D ₁	
RHH6X5H1.2	6±0.2	5±0.3	1.2+0.2, -0	2.5	1
RHH7X5.5H1.5M	7±0.2	5.5±0.3	1.5±0.1	3	2

• 关于材质, 形状的组合, 请咨询本公司。



RID 磁心

形状・尺寸

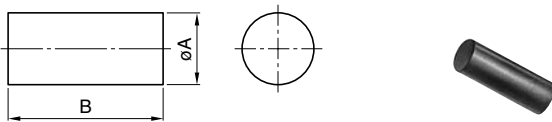


形状	尺寸 (mm)				
	A	B	C	øD	E
RID1.9X2X3.4H0.9	1.9±0.1	2.0±0.15	3.4±0.3	0.9±0.1	1.4
RID2.6X4X5.1H1.4	2.6±0.3	4.0±0.3	5.1±0.3	1.4±0.2	2.5
RID3X2X5H1.2	3.0±0.2	2.0±0.2	5.2±0.3	1.2±0.1	2.6
RID3X3X5H1.2	3.0±0.2	3.0±0.2	5.2±0.3	1.2±0.1	2.6
RID3X5X5H1.2	3.0±0.2	5.0±0.2	5.2±0.3	1.2±0.1	2.6
RID6.5X4X12H3.8	6.5±0.3	4.0±0.3	12.0±0.5	3.8±0.25	5.5
RID7.5X7X13H3.8	7.5±0.3	7.0±0.3	13.3±0.5	3.8±0.25	5.8
RID8X7X15H5	8.0±0.3	7.0±0.3	15.0±0.5	5.0±0.25	7
RID8X14X15H5T	8.0±0.3	14.0±0.5	15.0±0.5	5.0±0.25	7

• 关于材质，形状的组合，请咨询本公司。

R 磁心

形状・尺寸



产品名称的识别法

GT3	R	5	×	20
(1)	(2)	(3)	(4)	

- (1) 材质名
- (2) 形状系列
- (3) 外径 (øA)
- (4) 高度 (B)

• 关于材质，形状的组合，请咨询本公司。