

SMD电感器(线圈) 电源用(绕组·磁屏蔽)

RoHS指令对应产品

SLF系列 SLF12575

特点

- 是最适用于电源系统的低直流电阻，大电流，节能型产品。
- 因采用磁力屏蔽结构，所以可实现高密度安装。
- 底面为平直的低背型，可稳定地安装在电路板上。
- 采用卷带仕样，支持自动插入机。

用途

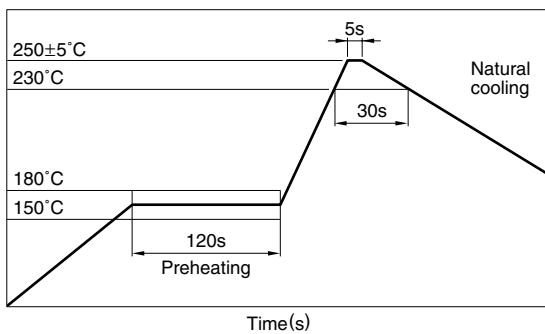
手机，计算机，硬盘驱动器，其他各种电子设备

仕样

工作温度范围	-20 to +105°C [包括自身温度上升]
保存温度范围	-40 to +105°C[产品单体]

推荐焊接条件

回流焊接施工方法



产品名称的识别法

SLF	12575	T	220	M	3R2	- PF
(1)	(2)	(3)	(4)	(5)	(6)	(7)

(1) 系列名称

(2) 尺寸

12575	12.5×12.5×7.5mm(L×W×T)
-------	------------------------

(3) 包装形式

T	卷带(卷筒)
---	--------

(4) 电感值

3R3	3.3μH
100	10μH

(5) 电感容差

M	±20%
N	±30%

(6) 额定电流

1R9	1.9A
3R2	3.2A

(7) 无铅化

PF	无铅化产品
----	-------

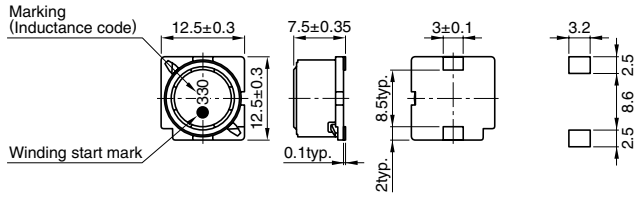
包装形式 / 包装个数

包装形式	个数
卷带	500个/卷

● RoHS 指令的对应：表示除了依据 EU Directive 2002/95/EC 免除的用途之外，未使用铅，镉，汞，六价铬及特定溴系难燃剂 PBB，PBDE 等。

· 记载内容，在没有予告的情况下有可能改进和变更，请予以谅解。

形状・尺寸／推荐印刷电路板图样



Weight: 3.6g

Dimensions in mm

电气特性

电感 (μH)	电感容差	L测定频率 (kHz)	直流电阻 (Ω) $\pm 20\%$	额定电流最大(A)*		品名
				基于电感 变化率时	基于温度 上升时	
1.2	$\pm 30\%$	1	0.0069	13	8.2	SLF12575T-1R2N8R2-PF
2.7	$\pm 30\%$	1	0.0094	10	7	SLF12575T-2R7N7R0-PF
3.9	$\pm 30\%$	1	0.0104	9	6.7	SLF12575T-3R9N6R7-PF
5.6	$\pm 30\%$	1	0.0116	7.8	6.3	SLF12575T-5R6N6R3-PF
6.8	$\pm 30\%$	1	0.0131	7.2	5.9	SLF12575T-6R8N5R9-PF
10	$\pm 20\%$	1	0.0156	5.5	5.4	SLF12575T-100M5R4-PF
15	$\pm 20\%$	1	0.0184	4.7	5	SLF12575T-150M4R7-PF
22	$\pm 20\%$	1	0.0263	4	4	SLF12575T-220M4R0-PF
33	$\pm 20\%$	1	0.0395	3.2	3.4	SLF12575T-330M3R2-PF
47	$\pm 20\%$	1	0.0528	2.7	3	SLF12575T-470M2R7-PF
68	$\pm 20\%$	1	0.0778	2	2.4	SLF12575T-680M2R0-PF
100	$\pm 20\%$	1	0.125	1.9	1.9	SLF12575T-101M1R9-PF
150	$\pm 20\%$	1	0.175	1.5	1.6	SLF12575T-151M1R5-PF
220	$\pm 20\%$	1	0.258	1.3	1.3	SLF12575T-221M1R3-PF

* 额定电流: 是指基于电感变化率时(比公称L值低10%)和基于温度上升时(因自身发热而温度上升40°C)两者中的较小值。

● 测定器 电感: HP 4194A阻抗增益相位分析器, 或其同等品(测定频率: 1kHz/0.5V)
直流电阻: 数字毫欧表 VP-2941A MATSUSHITA, 或其同等品

电气特性例

电感直流重叠特性

