

SMD电感器(线圈) 电源用(绕组·磁屏蔽)

RoHS指令对应产品

VLCF系列 VLCF4020

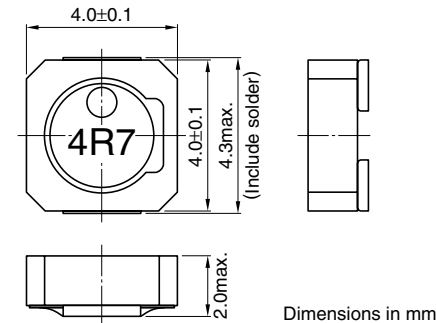
特点

- 小型。
部件安装面积为4×4mm。
高度尺寸为最大2.0mm。
- 最适用于便携式机器的直流-直流转换器用扼流圈。
- 采用磁力屏蔽结构,为低漏泄磁束。
- 通过编带可实现自动装附。
- 本产品不含铅,可适用无铅焊料。

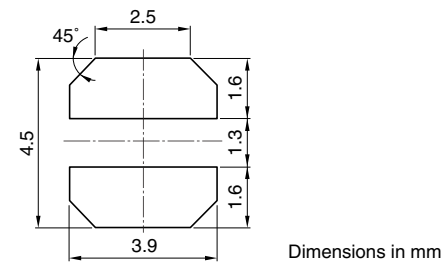
用途

数字摄影机, 数码照相机, PDA, MD, 液晶显示器, 硬盘驱动器以及其他直流-直流转换器

形状·尺寸



推荐印刷电路板图样



电气特性

品名	电感 (μH)	电容量差 (%)	测定频率 (kHz)	直流电阻(Ω)		额定电流(A)*	
				最大	代表	基于电感变化率时 最大	基于温度上升时 代表
VLCF4020T-1R8N1R9	1.8	± 30	100	0.051	0.046	1.97	2.37
VLCF4020T-2R2N1R7	2.2	± 30	100	0.059	0.054	1.72	2.19
VLCF4020T-3R3N1R5	3.3	± 30	100	0.078	0.071	1.52	1.94
VLCF4020T-4R7N1R2	4.7	± 30	100	0.098	0.089	1.24	1.71
VLCF4020T-6R8N1R0	6.8	± 30	100	0.131	0.119	1.05	1.47
VLCF4020T-100MR85	10	± 20	100	0.185	0.168	0.85	1.22
VLCF4020T-150MR68	15	± 20	100	0.303	0.275	0.68	1.0
VLCF4020T-220MR56	22	± 20	100	0.431	0.391	0.56	0.8
VLCF4020T-270MR48	27	± 20	100	0.496	0.451	0.48	0.8
VLCF4020T-330MR47	33	± 20	100	0.628	0.571	0.47	0.69
VLCF4020T-470MR39	47	± 20	100	0.934	0.849	0.39	0.56
VLCF4020T-101MR26	100	± 20	100	1.4	1.308	0.26	0.45

* 额定电流: 是指基于电感变化率时(比初始值低30%)和基于温度上升时(因自身发热而温度上升40°C)两者中的较小值。

●工作温度范围: -40~+105°C(包括自身温度上升量)

● RoHS 指令的对应: 表示除了依据 EU Directive 2002/95/EC 免除的用途之外, 未使用铅, 镉, 汞, 六价铬及特定溴系难燃剂 PBB, PBDE 等。

· 记载内容, 在没有予告的情况下有可能改进和变更, 请予以谅解。