

SMD电感器(线圈) 电源用(绕组·磁屏蔽)

RoHS指令对应产品

VLCF系列 VLCF4024-2

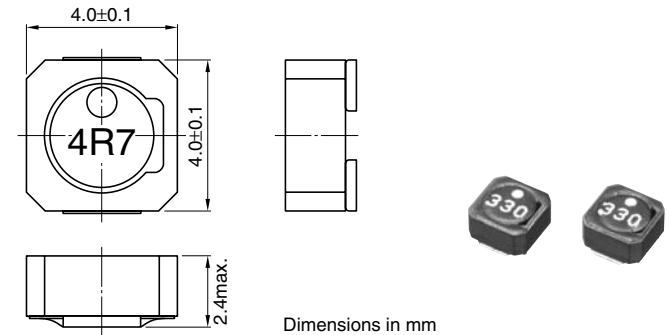
特点

- 小型。
部件安装面积为 $4 \times 4 \text{mm}$ 。
高度尺寸为最大 2.4mm 。
- 最适用于便携式机器的直流-直流转换器用扼流圈。
- 采用磁力屏蔽结构,为低漏泄磁束。
- 通过编带可实现自动装附。
- 本产品不含铅,可适用无铅焊料。

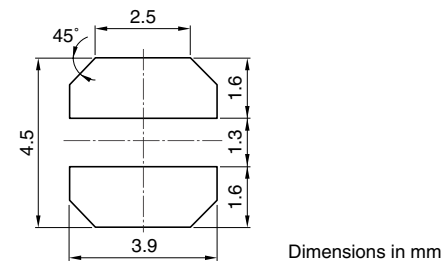
用途

数字摄像机, 数码照相机, PDA, MD, 液晶显示器, 硬盘驱动器, 手机以及其他直流-直流转换器

形状·尺寸



推荐印刷电路板图样



电气特性

品名	电感 (μH)	电感器容差	测定频率 (kHz)	直流电阻(Ω)		额定电流(A)*	
				最大	代表	基于电感变化率时 最大	基于温度上升时 代表
VLCF4024T-1R2N2R4-2	1.2	$\pm 30\%$	100	0.032	0.027	2.46	3.09
VLCF4024T-1R6N2R1-2	1.6	$\pm 30\%$	100	0.039	0.035	2.10	2.61
VLCF4024T-2R2N1R7-2	2.2	$\pm 30\%$	100	0.043	0.039	1.76	2.43
VLCF4024T-3R3N1R7-2	3.3	$\pm 30\%$	100	0.068	0.061	1.60	1.96
VLCF4024T-4R7N1R4-2	4.7	$\pm 30\%$	100	0.087	0.075	1.43	1.76
VLCF4024T-6R8N1R1-2	6.8	$\pm 30\%$	100	0.116	0.101	1.15	1.54
VLCF4024T-100MR90-2	10	$\pm 20\%$	100	0.136	0.119	0.90	1.37
VLCF4024T-150MR80-2	15	$\pm 20\%$	100	0.198	0.172	0.80	1.05
VLCF4024T-220MR65-2	22	$\pm 20\%$	100	0.332	0.28	0.65	0.90
VLCF4024T-330MR55-2	33	$\pm 20\%$	100	0.438	0.38	0.55	0.74
VLCF4024T-470MR44-2	47	$\pm 20\%$	100	0.644	0.56	0.44	0.64
VLCF4024T-101MR30-2	100	$\pm 20\%$	100	1.21	1.05	0.30	0.48

* 额定电流: 是指基于电感变化率时(比初始值低30%)和基于温度上升时(因自身发热而温度上升 40°C)两者中的较小值。

- 工作温度范围: $-40 \sim +105^\circ\text{C}$ (包括自身温度上升量)

● RoHS 指令的对应: 表示除了依据 EU Directive 2002/95/EC 免除的用途之外, 未使用铅, 镉, 汞, 六价铬及特定溴系难燃剂 PBB, PBDE 等。

· 记载内容, 在没有予告的情况下有可能改进和变更, 请予以谅解。