

电源用变压器(SMD)

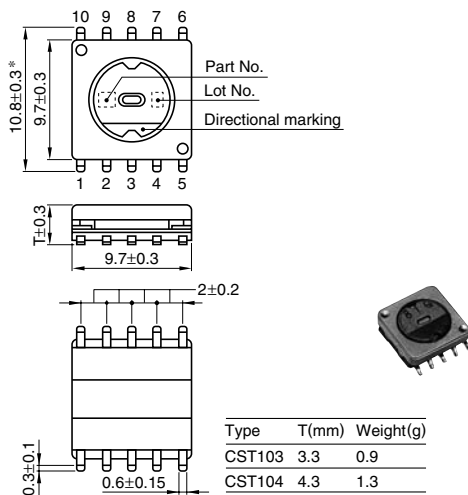
CST系列 CST103, 104型

RoHS指令对应产品

特点

- 卷线捆扎端子和焊接端子各自独立，所以可以预防安装时端子浮起事故和断线事故（平坦度：最大0.1mm）。
- 通过高效磁路设计，可在1MHz下3W以内使用。
- 调整爪/对应图像识别自动安装机。
- 采用压纹带作为标准包装形式（带宽：24mm）
- 对应回流焊接工法。

形状・尺寸

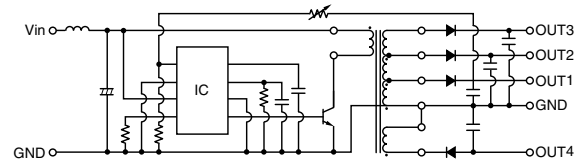


* Dimensions excluding abnormal needle-shaped soldering at the soldering tip of the terminal.

Dimensions in mm

代表使用例

液晶显示器用直流 - 直流转换器



代表使用例中的输入条件

类型	最大输出 (W)	使用例输出 (W)	输入电压 (V)	输入电流 (mA)	输出 1 (V)	输出 2 (V)	输出 3 (V)	输出 4 (V)	振荡频率 (kHz)
CST103	3	3	5	935	+5[600mA]	—	—	—	500
CST104	3	1.5	8.5	240	+5[105mA]	+12[65mA]	+17.8[3mA]	-10.4[12mA]	150

- 温度范围：-20 ~ +60°C / 最大湿球温度：38°C
- 受理端子配置，输入电压，输出电压等的相关咨询。
- 根据客户要求，提供符合各种输入电压，输出电压，SW 频率，电路方式等的最佳变压器。

● RoHS 指令的对应：表示除了依据 EU Directive 2002/95/EC 免除的用途之外，未使用铅，镉，汞，六价铬及特定溴系阻燃剂 PBB，PBD 等。

· 记载内容，在没有予告的情况下有可能改进和变更，请予以谅解。