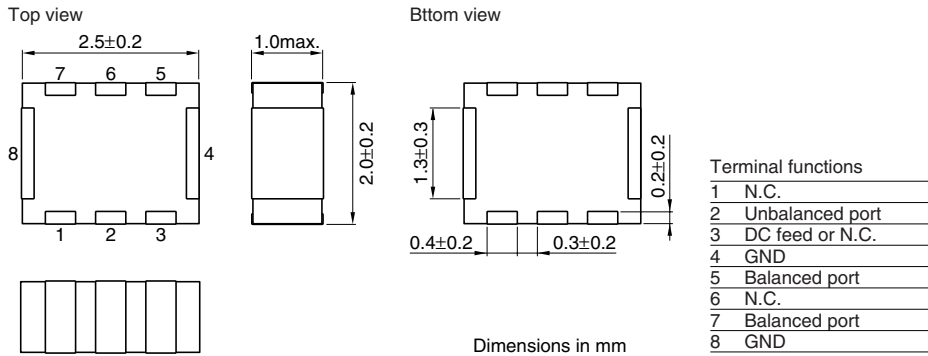


积层贴片带通滤波器(平衡输出型) WiMAX用

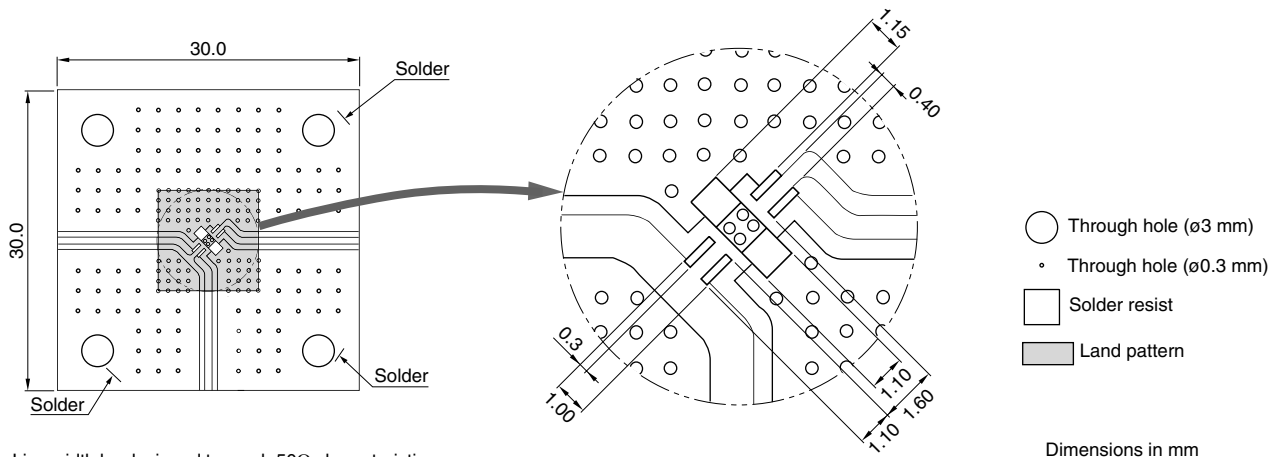
RoHS指令对应产品

DEA系列 DEA252350BT-7093A1

形状・尺寸



推荐印刷电路板图样



Line width be designed to mach 50Ω characteristic impedance depending on PCB material and thickness

电气特性

频率范围 (频带)	2300 to 2400MHz	
不平衡阻抗	50Ω (Nominal)	
平衡阻抗	100Ω (Nominal)	
插入损耗	2.5dB max. (2.0dB typ.)	
衰减量	[880 to 960MHz]	40dB min. (50dB typ.)
	[1710 to 1910MHz]	25dB min. (39dB typ.)
	[4600 to 4800MHz]	30dB min. (36dB typ.)
不平衡端口回波损耗	10dB min. (13dB typ.)	
相位差	180±20deg (172deg typ.)	
电平差	0±2.0dB (-1.0dB typ.)	
温度范围	工作时	-40 to +85°C
	保存时	-40 to +85°C

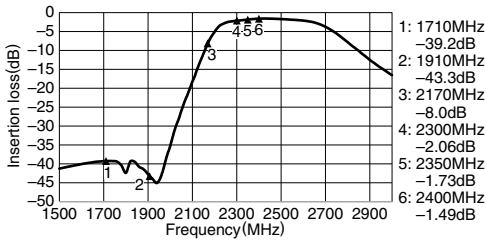
● RoHS 指令的对应：表示除了依据 EU Directive 2002/95/EC 免除的用途之外，未使用铅，镉，汞，六价铬及特定溴系难燃剂 PBB，PBD 等。

· 记载内容，在没有予告的情况下有可能改进和变更，请予以谅解。

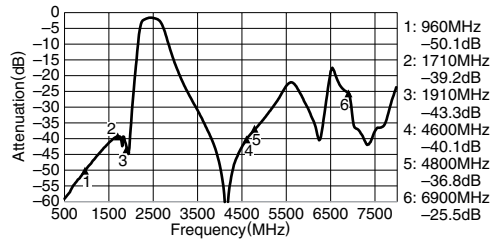
频率特性

Unbalance 50Ω/Balance 100Ω

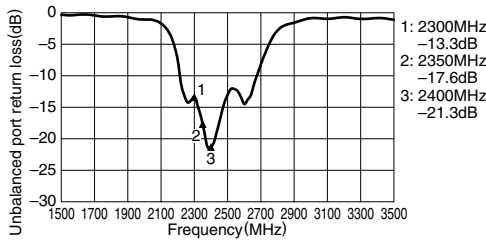
INSERTION LOSS



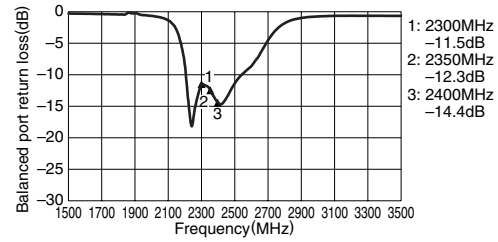
ATTENUATION



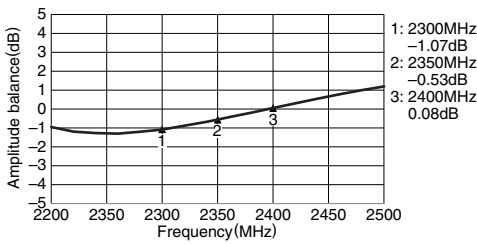
UNBALANCED PORT RETURN LOSS



BALANCED PORT RETURN LOSS



AMPLITUDE BALANCE



PHASE BALANCE

