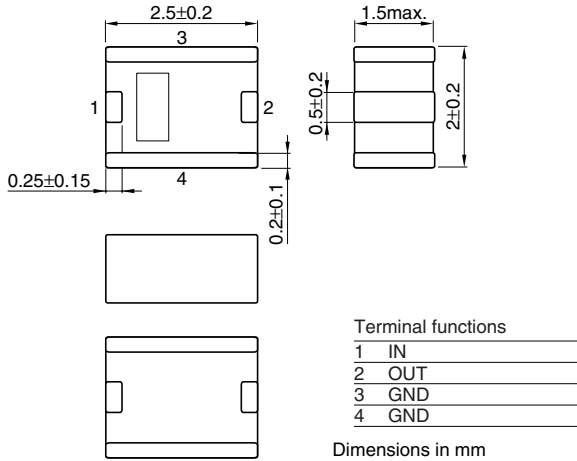


积层贴片带通滤波器 5.0GHz数字无绳电话用

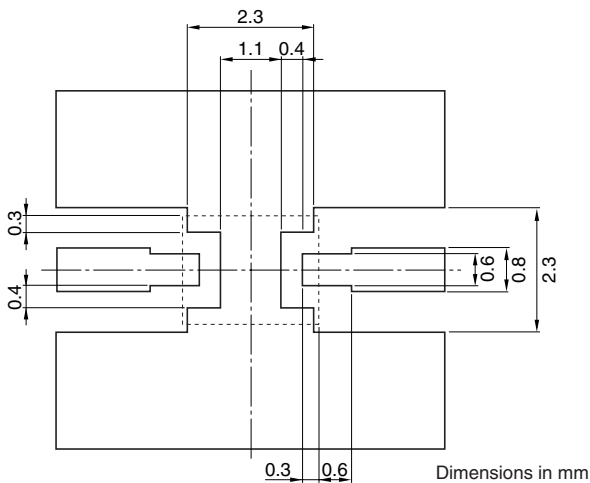
RoHS指令对应产品

DEA 系列 DEA255787BT-2044A1

形状・尺寸

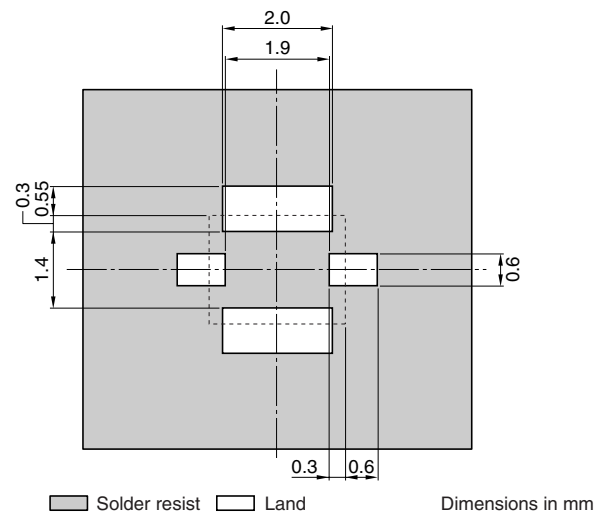


推荐印刷电路板图样 焊盘



Line width be designed to mach 50Ω characteristic impedance depending on PCB material and thickness

焊料抗蚀剂



电气特性

项目			最小值	代表值	最大值
插入损耗	[5725 to 5850MHz]	(dB)	—	—	1.6
VSWR	[5725 to 5850MHz]		—	—	2
衰减量	[1908 to 1950MHz]	(dB)	50	—	—
	[3816 to 3900MHz]	(dB)	47	—	—
	[11450 to 11700MHz]	(dB)	25	—	—
纹波	[5725 to 5850MHz]	(dB)	—	—	0.6
温度范围	工作时	(°C)	—40	—	+85
	保存时	(°C)	—40	—	+85

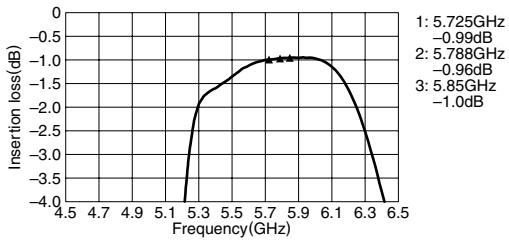
· Ta: +25°C

● RoHS 指令的对应：表示除了依据 EU Directive 2002/95/EC 免除的用途之外，未使用铅，镉，汞，六价铬及特定溴系难燃剂 PBB，PBD 等。

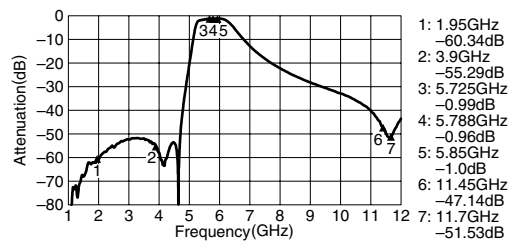
· 记载内容，在没有予告的情况下有可能改进和变更，请予以谅解。

频率特性

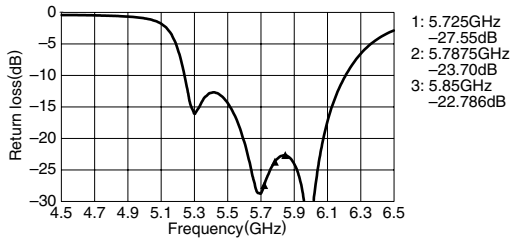
插入损耗



衰减量



回波损耗



VSWR

