

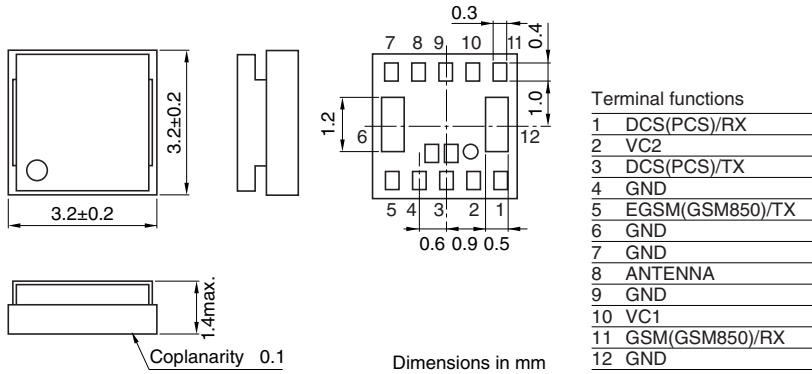
天线开关模块

双频带EGSM/DCS用

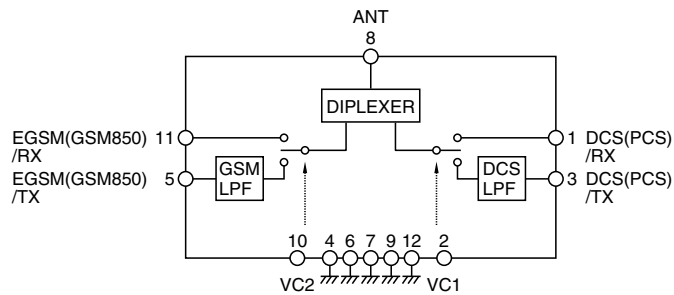
RoHS指令对应产品

ASM系列 ASM3217475T-2602

形状·尺寸



方块图



Logic

适用		VC1	VC2
EGSM(GSM850)	TX	High	Low
	RX	Low	Low
DCS(PCS)	TX	Low	High
	RX	Low	Low

● RoHS 指令的对应：表示除了依据 EU Directive 2002/95/EC 免除的用途之外，未使用铅，镉，汞，六价铬及特定溴系难燃剂 PBB，PBD 等。

· 记载内容，在没有予告的情况下有可能改进和变更，请予以谅解。

电气特性

项目		单位	最小值	代表值	最大值	
EGSM(GSM850)TX模式	插入损耗[824 to 915MHz]T=25±2°C	dB		1.0	1.15	
	插入损耗[824 to 915MHz]T=-25 to +70°C	dB		1.1	1.3	
	纹波[824 to 915MHz]	dB		0.1	0.3	
	衰减量 2f _{tx}	[1648 to 1698MHz]	dB	30	35	
		[1760 to 1830MHz]	dB	30	35	
	衰减量 3f _{tx}	[2472 to 2547MHz]	dB	30	35	
		[2640 to 2745MHz]	dB	30	35	
	VSWR ANT[824 to 915MHz]				1.3	1.5
	VSWR TX[824 to 915MHz]				1.3	1.5
	隔离 TX-GSM900(850)/RX[824 to 915MHz]		dB	20	24	
	高次谐波[at ANT port] 2f _{tx}	[1648 to 1698MHz]	dBc			-75
	[Pin<35dBm]	[1760 to 1830MHz]	dBc			-75
	高次谐波[at ANT port] 3f _{tx}	[2472 to 2547MHz]	dBc			-75
	[Pin<35dBm]	[2640 to 2745MHz]	dBc			-75
EGSM(GSM850)RX模式	插入损耗[869 to 960MHz]T=25±2°C	dB		0.75	1.0	
	插入损耗[869 to 960MHz]T=-25 to +70°C	dB		0.85	1.1	
	纹波[869 to 960MHz]	dB		0.1	0.3	
	VSWR ANT[869 to 960MHz]				1.3	1.8
	VSWR RX[869 to 960MHz]				1.3	1.8
	隔离 TX-ANT[824 to 915MHz]		dB	20	26	
DCS(PCS)TX模式	插入损耗[1710 to 1910MHz]T=25±2°C	dB		1.3	1.45	
	插入损耗[1710 to 1910MHz]T=-25 to +70°C	dB		1.4	1.55	
	纹波[1710 to 1910MHz]	dB		0.1	0.3	
	衰减量 2f _{tx}	[3420 to 3570MHz]	dB	30	33	
		[3700 to 3820MHz]	dB	30	33	
	衰减量 3f _{tx}	[5130 to 5355MHz]	dB	30	33	
		[5550 to 5730MHz]	dB	30	33	
	VSWR ANT[1710 to 1910MHz]				1.3	1.5
	VSWR TX[1710 to 1910MHz]				1.3	1.5
	隔离 TX-DCS(PCS)/RX[1710 to 1910MHz]		dB	23	25	
	高次谐波[at ANT port] 2f _{tx}	[3420 to 3570MHz]	dBc			-75
	[Pin<32dBm]	[3700 to 3820MHz]	dBc			-75
	高次谐波[at ANT port] 3f _{tx}	[5130 to 5355MHz]	dBc			-75
	[Pin<32dBm]	[5550 to 5730MHz]	dBc			-75
DCS(PCS)RX模式	插入损耗[1805 to 1990MHz]T=25±2°C	dB		1.0	1.15	
	插入损耗[1805 to 1990MHz]T=-25 to +70°C	dB		1.1	1.3	
	纹波[1805 to 1990MHz]	dB		0.1	0.3	
	VSWR ANT[1805 to 1990MHz]				1.3	1.8
	VSWR RX[1805 to 1990MHz]				1.3	1.8
	隔离 TX-ANT[1710 to 1910MHz]		dB	20	25	
VC1, VC2	High	V	2.4	2.6	2.8	
	Low	V	0		0.1	
消耗电流	TX模式	mA			10	
	RX模式	μA			10	
温度范围	工作时	°C	-25	+25	+70	
	保存时	°C	-40		+85	

測定电路

