

电源线用EMC滤波器

三相用大型角箱型 ZCW系列

RoHS指令对应产品

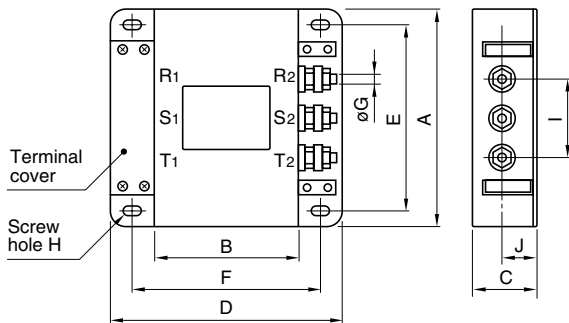
特点

- 性能优越，可靠性高，特别对于对称波（差态）成分可发挥明显的防止效果。
- 因为有一个配有高磁通量磁芯的SF线圈的感应器，所以可以适用于高压环境。
- 电流泄漏抑制于1mA以下。
- 本系列产品亦可以应用于单相3绕线型供电方式。
- 本产品引用RoHS指令的预定标准。

用途

一般用途的操控设备，NC 操控设备，计算机及其他的产业器材。

形状·尺寸



单位：mm

| 品名 | A | B | C | D | E | F | øG | H | I | J |
|------------|-----|-----|----|-----|-----|-----|----|---|-----|----|
| ZCW2210-01 | 150 | 100 | 40 | 160 | 132 | 132 | M4 | 5 | 60 | 20 |
| ZCW2220-01 | 150 | 100 | 60 | 160 | 132 | 132 | M4 | 5 | 60 | 26 |
| ZCW2230-01 | 220 | 100 | 80 | 160 | 200 | 132 | M6 | 5 | 120 | 40 |
| ZCW2240-01 | 220 | 100 | 80 | 160 | 200 | 132 | M6 | 5 | 120 | 40 |

●套匣：金属／端子：钉形／端子外壳：金属

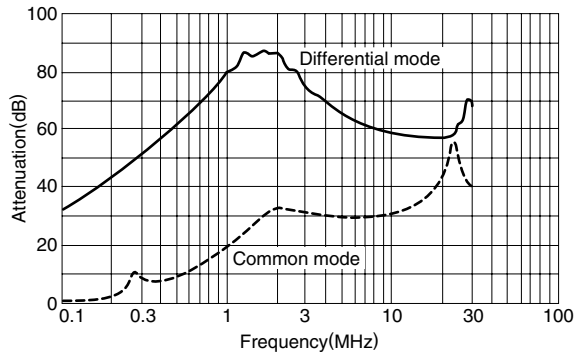
电气特性

| 品名 | ZCW2210-01 | ZCW2220-01 | ZCW2230-01 | ZCW2240-01 |
|---------------------------------------|----------------------------|------------|------------|------------|
| 额定电压 Eac(V) | 250 | 250 | 250 | 250 |
| 额定电流 (A) | 10 | 20 | 30 | 40 |
| 测试电压 Eac(V)[端子与套匣之间] | 1500 | 1500 | 1500 | 1500 |
| 绝缘电阻 (MΩ) [DC.500V, 一分钟/端子与套匣之间] | 100min. | 100min. | 100min. | 100min. |
| 电流泄漏 (mA) [250V · 60Hz / 450V · 60Hz] | 1max. | 1max. | 1max. | 1max. |
| 直流抵抗 (mΩ) | 30max. | 30max. | 40max. | 10max. |
| 操作温度范围 (°C) [包括本身温度上升部分] | -10 to +85 | -10 to +85 | -10 to +85 | -10 to +85 |
| 下降的开始温度 (°C) | 55 | 55 | 55 | 55 |
| 温度提升 (°C) | 40max. | 40max. | 40max. | 40max. |
| 频率衰减范围 (MHz) [+5 to +35°C] | 保证对称波衰减量 20dB 0.2 to 30 | 0.2 to 30 | 0.2 to 30 | 0.2 to 30 |
| | 保证对称波衰减量 40dB 0.5 to 20 | 0.5 to 20 | 0.5 to 20 | 0.5 to 20 |
| 重量 (kg) | 1.3 | 1.9 | 4.6 | 4.6 |

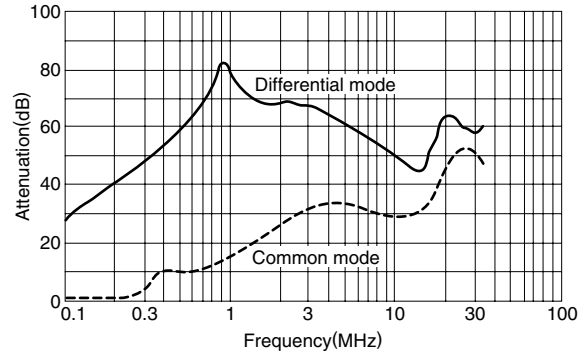
● RoHS 指令的对应：表示除了依据 EU Directive 2002/95/EC 免除的用途之外，未使用铅，镉，汞，六价铬及特定溴系阻燃剂 PBB，PBD 等。

· 记载内容，在没有予告的情况下有可能改进和变更，请予以谅解。

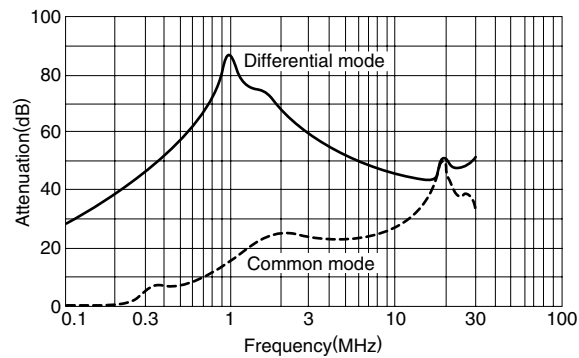
电气特性例子
衰减频率特性
ZCW2210-01



ZCW2220-01

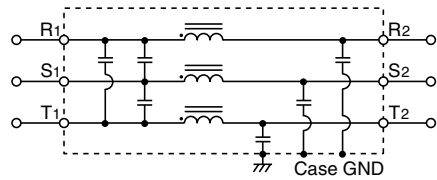


ZCW2230-01



电路图

ZCW-01 型



使用电路样本

ZCW-01 型

