

电源线用EMC滤波器

单相用小型角箱型 ZCB-11S系列

RoHS指令对应产品

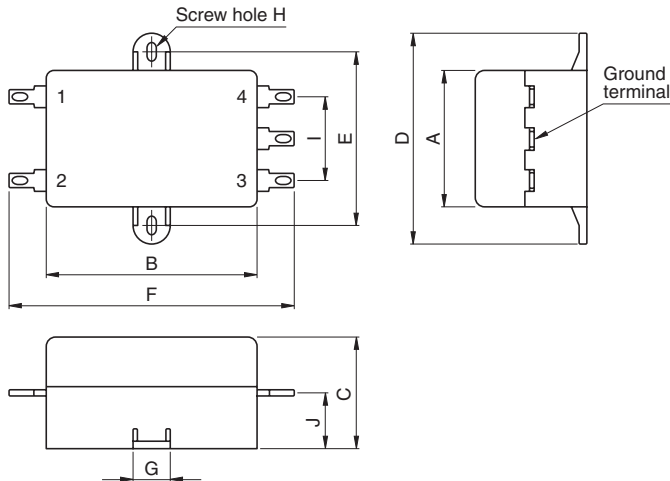
特点

- 本系列产品是通过共态扼流圈充分发挥其非结晶线圈所特有的磁性特性来防止微型多用计算机发生错误指令的EMC滤波器。
- 本系列产品对由电源线侵入的高压脉冲可发挥其锐利的衰减力。(对于ZCB2203-11S: 1kV·1μs, ZCB2206-11S: 0.5kV·1μs的输入脉冲, 分别可以达到20dB以上的衰减效果。)
- 体积小, 但性能优越, 特别对非对称波(共态)成分有显著的衰减性。
- 电流泄漏控制于0.75mA以下。
- 通过合理的结构设计达到低成本的目标。
- 由于本系列产品的连接端子采用了Faston®#110, 易安装及保养。
- 本产品引用RoHS指令的预定标准。

用途

数码应用设备(ECR, 台式电子计算机, 电子磅等), 操控设备, 计量仪器及其他各种电子仪器。

形状·尺寸



单位: mm

品名	A	B	C	D	E	F	G	H	I	J
ZCB2203-11S, 2206-11S	32	50	25	50	40	68	8	M3	20	14

- 套匣: 塑料/端子: Faston®#110 (厚度为 0.5mm)

安全标准

品名	规格/规格编号		
	美国	加拿大	欧洲
	UL	CSA	NEMKO
	UL1283	CSA C22.2 No.8	EN133200
ZCB2203-11S	E62388	LR76849C	P03200361
ZCB2206-11S	E62388	LR76849C	P03200361

● RoHS 指令的对应: 表示除了依据 EU Directive 2002/95/EC 免除的用途之外, 未使用铅, 镉, 汞, 六价铬及特定溴系难燃剂 PBB, PBD 等。

· 记载内容, 在没有予告的情况下有可能改进和变更, 请予以谅解。

电气特性

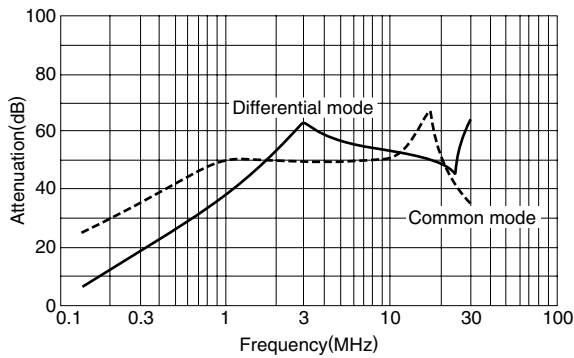
品名	ZCB2203-11S	ZCB2206-11S
额定电压 Eac(V)	250	250
额定电流 (A)	3	6
测试电压 Eac(V) [端子与套匣之间]	1500	1500
绝缘电阻 (MΩ)	100min.	100min.
[DC.500V, 一分钟/端子与套匣之间]		
电流泄漏 (mA) [250V · 60Hz]	0.75max.	0.75max.
直流抵抗 (mΩ)	300max.	100max.
操作温度范围 (°C) [包括本身温度上升部分]	-25 to +85	-25 to +85
下降的开始温度 (°C)	55	55
温度提升 (°C)	30max.	30max.
频率衰减范围 (MHz) [+5 to +35°C]	保证对称波衰减量 30dB 2 to 10	保证对称波衰减量 30dB 2 to 10
	保证非对称波衰减量 30dB 1 to 10	保证非对称波衰减量 30dB 1 to 10
脉冲衰减特性	保证对称波衰减量 20dB 1	保证对称波衰减量 20dB 0.5
脉冲输入电压 (kV)*	保证非对称波衰减量 20dB 1	保证非对称波衰减量 20dB 0.5
重量 (g)	55	60

* 脉冲输入幅度 1μs

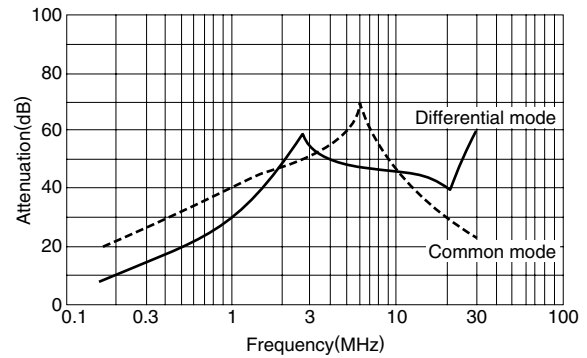
电气特性例子

衰减频率特性

ZCB2203-11S

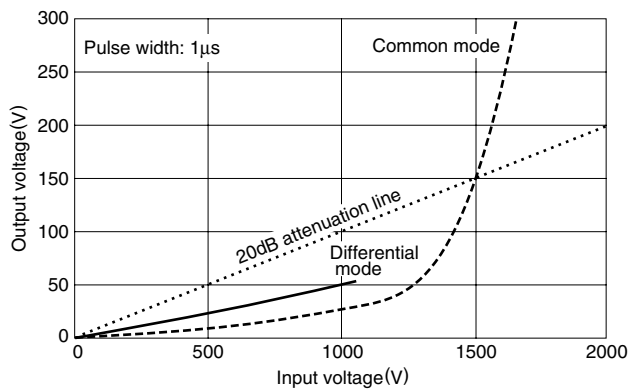


ZCB2206-11S

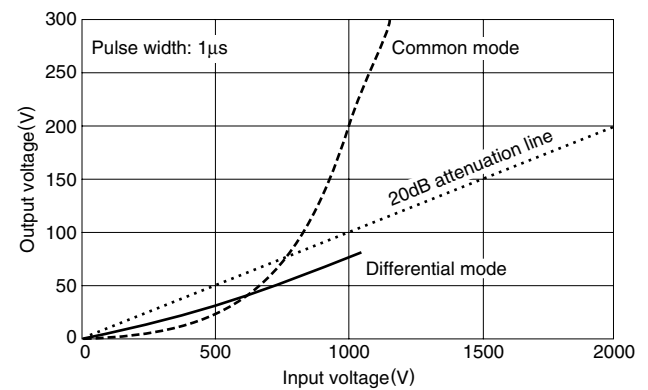


脉冲衰减特性

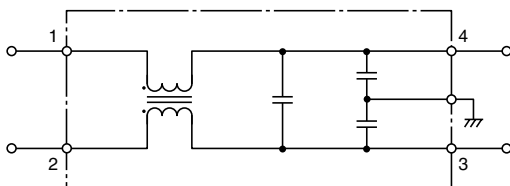
ZCB2203-11S



ZCB2206-11S



电路图



● Faston® 为 Tyco Electronics AMP Incorporated 的注册商标。