

# 共模滤波器(SMD) 电源线用

RoHS指令对应产品

## ACM-V系列

### 特点

- 通过采用作为专用磁心设计而成的方型闭磁路磁心，在保持原有特性的同时实现了小型化。
- 采用低背设计，适用于表面安装。
- 具有高阻抗特性，可发挥优异的共模噪音抑制效果。
- 备有可对应各种直流电源线的大电流产品系列，最大电流高达8A。
- 使用温度范围广，为-40°C~+125°C。

### 用途

电子控制设备直流电源线，车载多媒体设备及各种电子设备电源线的共模噪音对策。

### 包装形式 / 包装个数

包装形式	品名	个数
卷带	ACM70V	1500个 / 1卷
	ACM90V	800个 / 1卷
	ACM12V	500个 / 1卷

### 产品名称的识别法

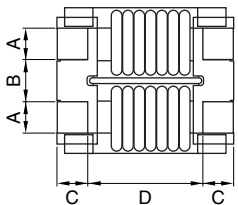
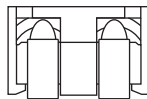
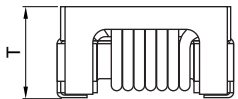
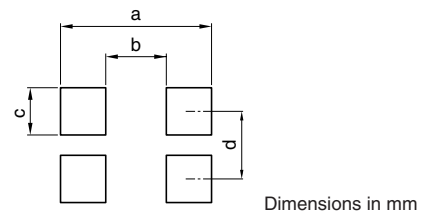
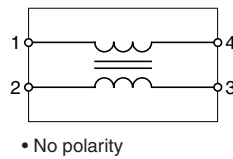
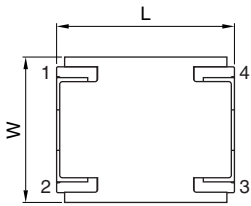
ACM 90V - 701 - 2PL - TL - □□  
(1) (2) (3) (4) (5) (6)

- (1) 系列名称
- (2) 尺寸
- (3) 阻抗[at 100MHz]  
701: 700Ω
- (4) 线数  
2PL: 2线
- (5) 包装形式  
TL: ø330mm 卷筒·卷带
- (6) 本公司识别符号

### 温度范围

动作时 -40 to +125°C

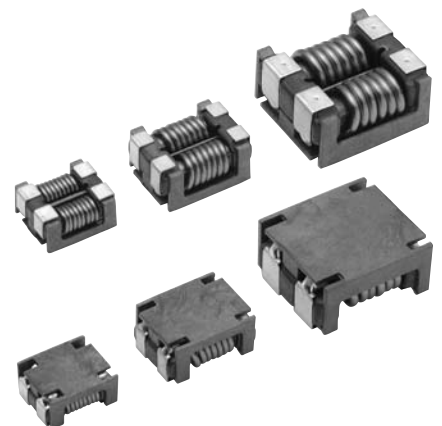
### 形状·尺寸 / 电路图 / 推荐印刷电路板图样



Coplanarity: 0.1max.  
Dimensions in mm

品名	a	b	c	d
ACM70V	9.0	4.0	1.5	3.0
ACM90V	11.0	6.0	1.5	3.5
ACM12V	14.0	7.4	2.7	5.2

品名	L	W	T	A	B	C	D	重量
ACM70V	7.0±0.2	6.0±0.2	3.5max.	1.5±0.2	1.5±0.2	1.5±0.2	4.0typ.	0.35g
ACM90V	9.0±0.2	7.0±0.2	4.5max.	1.5±0.2	2.0±0.2	1.5±0.2	6.0typ.	0.82g
ACM12V	12.0±0.3	11.0±0.3	6.0max.	2.7±0.2	2.5±0.2	2.3±0.2	7.4typ.	2.30g



● RoHS 指令的对应：表示除了依据 EU Directive 2002/95/EC 免除的用途之外，未使用铅，镉，汞，六价铬及特定溴系难燃剂 PBB，PBD 等。

· 记载内容，在没有予告的情况下有可能改进和变更，请予以谅解。

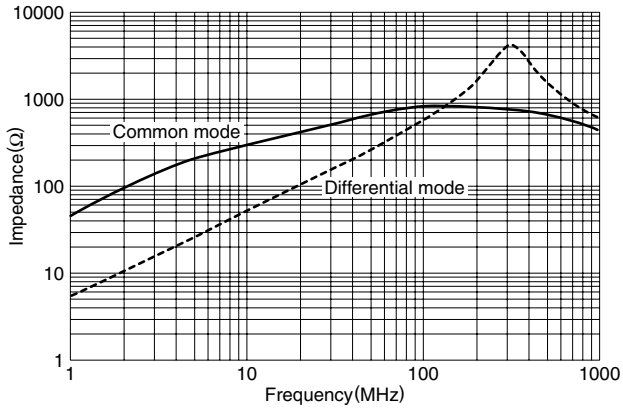
## 电气特性

品名	共模阻抗 ( $\Omega$ ) 代表 [at 100MHz]	直流电阻 ( $M\Omega$ ) 最大	额定电流 Idc(A) 最大	额定电压 Edc(V) 最大	绝缘电阻 ( $M\Omega$ ) 最小
ACM70V-701-2PL-TL	700	15	4.0	80	10
ACM90V-701-2PL-TL	700	10	5.0	80	10
ACM12V-701-2PL-TL	700	6	8.0	80	10

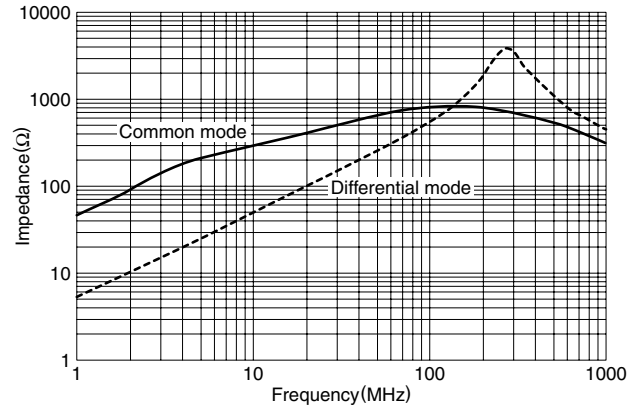
## 电气特性例

### 阻抗频率特性

#### ACM70V-701-2PL



#### ACM90V-701-2PL



#### ACM12V-701-2PL

