

# 差模扼流圈(插针端子)

## 一般信号 / 电源线用, 带电路板

RoHS指令对应产品

### SF1-T系列

#### 特点

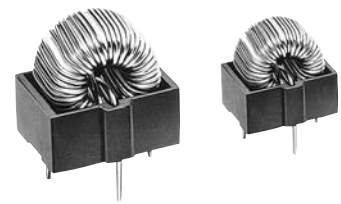
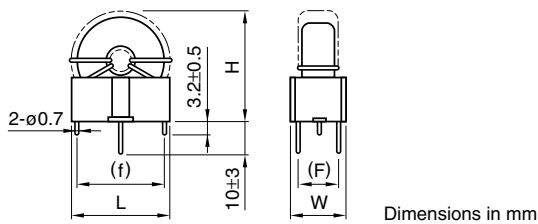
- 饱和磁通密度余量较大, 所以也可充分适用于闸流晶体管启动时产生的电涌性噪音等的突发性大电流噪音。
- 因相对损失系数较大, 与使用铁氧体磁心的传统线路滤波器相比, 以更小的形状和更少的卷线数便可获得与之同等的噪音吸收特性。
- 产品不含铅, 可对应无铅焊接。

#### SF 磁心的材质特性

|                                |                    |
|--------------------------------|--------------------|
| $\mu$ [300kHz]                 | 75                 |
| $\tan\delta$ [ $\mu$ ][300kHz] | $3 \times 10^{-3}$ |
| 适用频率                           | 10MHz max.         |
| 温度特性 [-20 to +60°C]            | 5.2%               |
| Bs[24kA/m]                     | 1400mT             |

#### 形状·尺寸/电气特性

##### SF1-T 带基座型 (带辅助端子)



| 品名               | 额定电流<br>最大 (A) | 电感*1<br>最小 ( $\mu$ H) | 直流电阻<br>最大 (m $\Omega$ ) | 卷线线径*2<br>$\phi$ (mm) | 尺寸 (mm) |      |      |       |       | 重量<br>(g) |
|------------------|----------------|-----------------------|--------------------------|-----------------------|---------|------|------|-------|-------|-----------|
|                  |                |                       |                          |                       | 最大 L    | 最大 W | 最大 H | (F)*3 | (f)*3 |           |
| SF1-T5-30-01-PF  | 1              | 30                    | 80                       | 0.4                   | 13.5    | 9    | 14   | (7.5) | (10)  | 2.9       |
| SF1-T5-40-01-PF  | 1              | 80                    | 110                      | 0.4                   | 13.5    | 9    | 14.5 | (7.5) | (10)  | 2.7       |
| SF1-T8-30S-01-PF | 2              | 26                    | 55                       | 0.6                   | 18      | 12.5 | 18   | (9.9) | (14)  | 5.5       |
| SF1-T8-40S-01-PF | 2              | 46                    | 70                       | 0.6                   | 18      | 12.5 | 18   | (9.9) | (14)  | 6         |
| SF1-T8-50S-01-PF | 2              | 72                    | 85                       | 0.6                   | 18      | 12.5 | 18   | (9.9) | (14)  | 6.5       |
| SF1-T8-50D-01-PF | 2              | 125                   | 100                      | 0.6                   | 18.5    | 15.5 | 18   | (13)  | (14)  | 9         |

\*1 LCR METER: YHP4261A, 1kHz ( $L \leq 190\mu$ H:70mA,  $L > 190\mu$ H:10mA)

\*2 使用电线: 1UEW 铜线

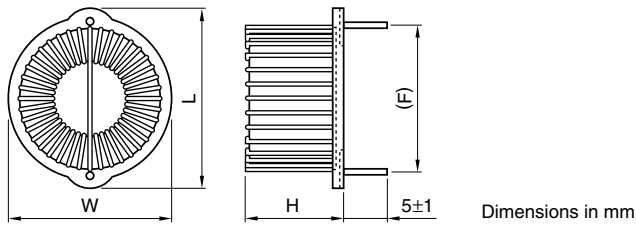
\*3 参考值

● RoHS 指令的对应: 表示除了依据 EU Directive 2002/95/EC 免除的用途之外, 未使用铅, 镉, 汞, 六价铬及特定溴系难燃剂 PBB, PBD 等。

· 记载内容, 在没有予告的情况下有可能改进和变更, 请予以谅解。

## 形状・尺寸 / 电气特性

### SF1-T 带基座平置型 (无辅助端子)



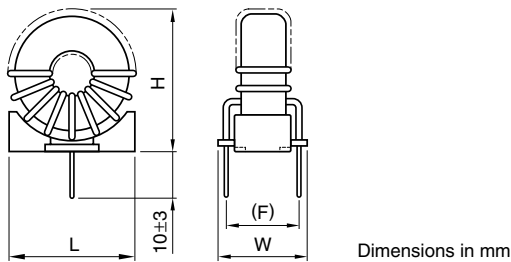
| 品名               | 额定电流<br>最大 (A) | 电感*1<br>最小 (μH) | 直流电阻<br>最大 (mΩ) | 卷线线径*2<br>ø(mm) | 尺寸 (mm) |      |      |        | 重量<br>(g) |
|------------------|----------------|-----------------|-----------------|-----------------|---------|------|------|--------|-----------|
|                  |                |                 |                 |                 | 最大 L    | 最大 W | 最大 H | (F)*3  |           |
| SF1-T5-40-02-PF  | 1              | 80              | 110             | 0.4             | 16.5    | 14   | 8.9  | (12.7) | 3.5       |
| SF1-T5-35-02-PF  | 2              | 63              | 75              | 0.5             | 16.5    | 14   | 8.9  | (12.7) | 3         |
| SF1-T8-50S-02-PF | 2              | 72              | 85              | 0.6             | 19      | 17   | 10.5 | (15.2) | 6         |
| SF1-T10-30-02-PF | 3              | 40              | 40              | 0.8             | 26.5    | 22   | 15   | (20)   | 13        |
| SF1-T10-40-02-PF | 3              | 72              | 50              | 0.8             | 26.5    | 22   | 15   | (20)   | 14        |
| SF1-T10-50-02-PF | 3              | 110             | 70              | 0.8             | 26.5    | 22   | 15   | (20)   | 16        |
| SF1-T12-30-02-PF | 5              | 35              | 30              | 1               | 30.5    | 26   | 16.5 | (25)   | 18.5      |
| SF1-T12-40-02-PF | 5              | 64              | 40              | 1               | 30.5    | 26   | 16.5 | (25)   | 20        |
| SF1-T12-50-02-PF | 5              | 100             | 50              | 1               | 30.5    | 26   | 16.5 | (25)   | 22.5      |

\*1 LCR METER : YHP4261A, 1kHz (L ≤ 190μH:70mA, L > 190μH:10mA)

\*2 使用电线 : 1UEW 铜线

\*3 参考值

### SF1-T 带基座型 (无辅助端子)



| 品名                | 额定电流<br>最大 (A) | 电感*1<br>最小 (μH) | 直流电阻<br>最大 (mΩ) | 卷线线径*2<br>ø(mm) | 尺寸 (mm) |      |      |       | 重量<br>(g) |
|-------------------|----------------|-----------------|-----------------|-----------------|---------|------|------|-------|-----------|
|                   |                |                 |                 |                 | 最大 L    | 最大 W | 最大 H | (F)*3 |           |
| SF1-T10-30-01-PF  | 3              | 40              | 40              | 0.8             | 24      | 18   | 25   | 12.5  | 13.5      |
| SF1-T10-40-01-PF  | 3              | 72              | 50              | 0.8             | 24      | 18   | 25   | 12.5  | 14.5      |
| SF1-T10-50-01-PF  | 3              | 110             | 70              | 0.8             | 24      | 18   | 25   | 12.5  | 16        |
| SF1-T12-30-01-PF  | 5              | 35              | 30              | 1               | 26      | 18   | 29   | 12.5  | 18        |
| SF1-T12-40-01-PF  | 5              | 64              | 40              | 1               | 26      | 18   | 29   | 12.5  | 20        |
| SF1-T12-50-01-PF  | 5              | 100             | 50              | 1               | 26      | 18   | 29   | 12.5  | 23        |
| SF1-300Y10A-01-PF | 10             | 30              | 10              | 1.6             | 33      | 18   | 37   | 12.5  | 47.5      |
| SF1-800Y10A-01-PF | 10             | 80              | 16              | 1.5             | 33      | 18   | 37   | 12.5  | 53        |

\*1 LCR METER : YHP4261A, 1kHz (L ≤ 190μH:70mA, L > 190μH:10mA)

\*2 使用电线 : 1UEW 铜线

\*3 参考值