

小型电流互感器

CT系列

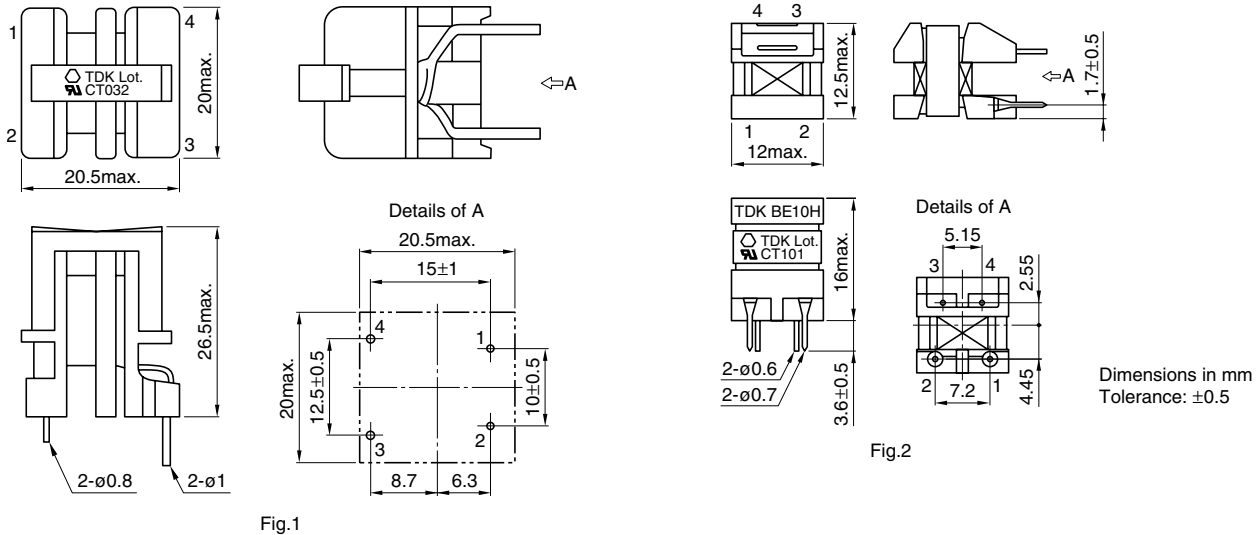
特点

- 小型轻量。
- 最适用于开关电源及各种装置的保护电路，控制电路的电流检测。

温度范围

工作温度范围	-20 to +70°C
温度上升	40°C max.

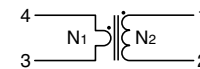
形状·尺寸/端子配置图



电气特性

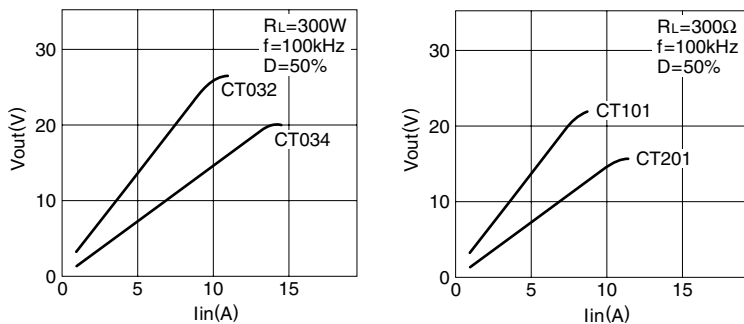
品名	匝数比 N ₁ :N ₂	电感 最小 (mH) N ₂	直流电阻最大 (Ω)		耐电压 Eac(kV)	Fig.
			N ₁	N ₂		
CT032	2:200	12	0.005	8	3.75	1
CT034	1:200	12	0.004	8	3.75	1
CT101	1:100	6	0.005	5	2	2
CT201	1:200	24	0.005	15	2	2

端子连接



电气特性例

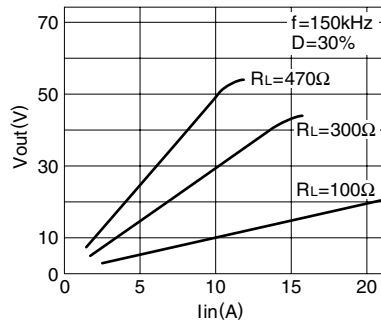
输出特性



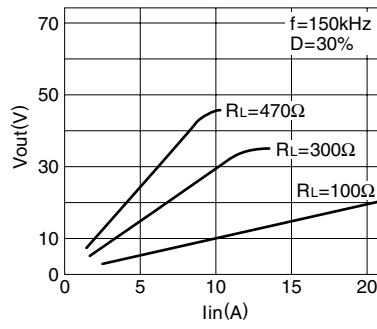
电气特性例

使终端电阻 (R_L) 发生变化时的输出特性

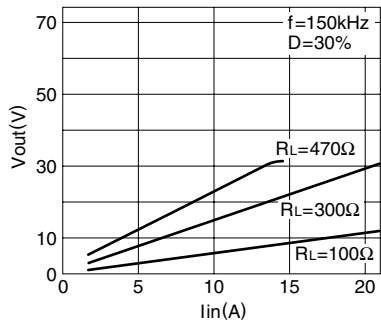
CT032



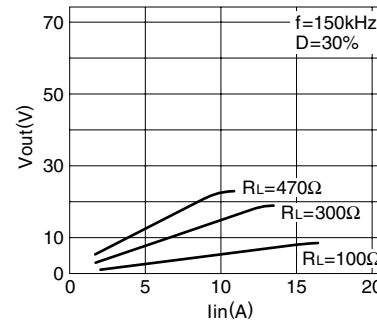
CT101



CT034



CT201



测定电路

